



Comunidades solares en núcleos urbanos

Repsol Solmatch, la primera gran Comunidad Solar de España



Fundación de la Energía
de la Comunidad de Madrid

Proponemos un nuevo modelo energético de generación distribuida

Apostamos por una **energía accesible, asequible y baja en carbono.**

Nuestro objetivo como compañía:
cero emisiones netas en 2050.

Somos la primera compañía del sector en asumir el compromiso de alcanzar **cero emisiones netas en 2050** y seguimos trabajando con la aspiración de limitar a 2 grados centígrados el incremento de la temperatura media global del planeta, alineados a los **objetivos Cumbre de París** y los de **Desarrollo Sostenible de Naciones Unidas.**

La generación distribuida es el uso de energía para la producción de electricidad mediante **pequeñas fuentes de generación**, ubicadas cerca de los puntos de consumo. Este modelo, frente al sistema centralizado tradicional, tiene como ventajas...

Menos emisiones de CO₂

La generación de electricidad proviene de fuentes renovables.

Reduce pérdida en la red eléctrica

Al estar más cerca del consumidor las redes de transporte son más cortas, lo que implica mayor eficiencia al reducir las pérdidas de energía en el transporte y un ahorro en el sistema.

Energía 100% renovable y local para el público general

Gracias a estos modelos, los consumidores reducen sus emisiones, accediendo al uso de energía renovable generada localmente.

Mayor fiabilidad y calidad del sistema eléctrico

Aumentamos las fuentes de generación, reduciendo la dependencia de las grandes centrales.

¿Qué es Repsol Solmatch?

Repsol Solmatch es un nuevo modelo energético **100% sostenible** con el que abrimos el camino hacia la generación distribuida en España mediante el diseño de Comunidades Solares en núcleos urbanos.

Se trata de una solución energética basada en una **combinación de energía solar generada por placas solares y energía proveniente de la red**, ambas 100% renovables.

SOSTENIBILIDAD

'Comunidades solares' en el centro de las ciudades: ¿el futuro de la energía?

- Nace Repsol Solmatch, la primera gran comunidad solar de España con el objetivo de llevar electricidad local y renovable en núcleos urbanos

ABC ECONOMÍA

Repsol lanza Solmatch, la primera gran comunidad solar de España

- Se genera energía con placas solares en tejados para que los hogares situados a un máximo de 500 metros puedan conectarse y disfrutar también de energía local y renovable

EL MUNDO ESPAÑA OPINIÓN ECONOMÍA INTERNACIONAL DEPORTES CULTURA TELEVISIÓN

Ciencia y Salud **SOSTENIBLES EM**

Así es la empresa familiar que comparte energía con sus vecinos

Quien tiene un buen vecino tiene un tesoro. Y ahora, con el auge de las comunidades solares, ya no solo compartiremos paredes con nuestros vecinos, sino que las azoteas serán el nuevo punto de encuentro, un lugar desde el que compartir energía 100% sostenible al tiempo que ahorramos en la factura de la luz. Un tejado y voluntad de cambio es todo lo que se necesita para estrechar lazos.

EL PAÍS #Elfuturoosedetiene

La escuela que dará luz a un barrio

El colegio San Viator de Madrid estrena placas fotovoltaicas para convertirse en el centro de una comunidad solar, un nuevo modelo que se apoya en la generación distribuida para abastecer a los ciudadanos de energía 100% sostenible producida en tejados de edificios que cuentan con superficie disponible

EL PAÍS

Energía solar generada en el centro de las ciudades, ¿es posible?

Llega a nuestro país la primera gran comunidad solar, Repsol Solmatch: un nuevo servicio basado en un modelo energético 100% sostenible con el que se abre un revolucionario camino hacia la generación distribuida de electricidad en España



¿Cómo funciona Repsol Solmatch?



Las Comunidades Solares de Solmatch generan **electricidad local y renovable en núcleos urbanos**. En ellas, se produce energía a partir de placas solares instaladas en tejados de la zona, **Roofers**, para que los hogares, **Matchers**, situados en un radio de 500 metros, puedan conectarse y disfrutar de electricidad 100% renovable.



El propietario del tejado o ROOFER





- Es quien saca partido al espacio inutilizado de su tejado donde instalamos placas solares de forma gratuita.
- Contribuye a expandir un modelo energético sostenible.
- Tiene la posibilidad de consumir la energía producida.
- A los 15 años será propietario de las placas de manera gratuita si así lo requiere.

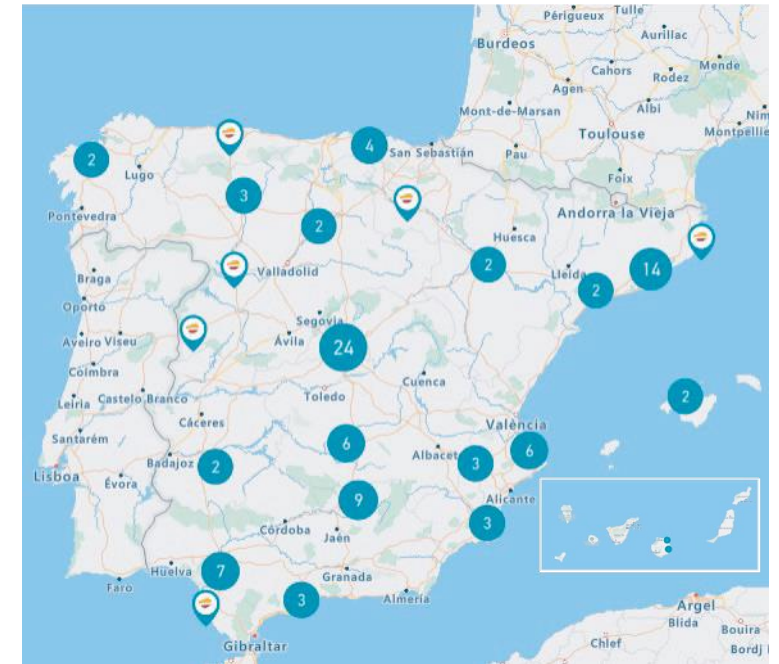


El hogar que se conecta o MATCHER

- Es el hogar que, sin necesidad de paneles en su tejado, se conecta a una Comunidad Solar para consumir la energía que producen las placas de los Roofers.
- Accede a energía solar sin inversiones.
- Consume energía 100% renovable siempre, ya sea energía solar o de red.
- Reduce sus emisiones de CO₂.

Construimos la **propuesta de valor** en base a lo que más valoran nuestros clientes ...

-  **Acceder a una solución sostenible, de forma sencilla y sin complicaciones.**
Ofreciendo, a través de la innovación y la tecnología, energía solar sin inversiones, con ahorro en la factura y reducción en emisiones de CO₂.
-  **Entender su consumo y cómo ser más eficiente.**
Experiencia omnicanal en el acompañamiento al cliente, ofreciendo información sobre el mejor aprovechamiento del servicio, potenciando la eficiencia energética.
-  **Ser parte de una comunidad cercana y de la gran Comunidad Solar de España.**
Interconectando personas y comunidades gracias a la tecnología de geolocalización integrada en la web.
-  **Participar activamente en la lucha contra el cambio climático.**
Generando electricidad local y renovable en núcleos urbanos y fomentando comportamientos responsables y sostenibles.



Las Comunidades Solares de Solmatch anticiparon la figura de las **comunidades de energías renovables**, que han sido recientemente introducidas en la **Ley del Sector Eléctrico** (Real Decreto-ley 23/2020, de 23 de junio).

153

Comunidades Solares en España

Con Solmatch puedes conectarte a Comunidades Solares urbanas situadas cerca de ti.

12.800

Hogares potenciales

Más de 12.800 hogares con posibilidad de consumir electricidad 100% renovable en su hogar.

1.980

Toneladas de CO₂ evitadas

Cada año, todas las comunidades contribuirán a reducir más de 1.980 toneladas de CO₂

5.100

Roofers potenciales

Más de 5.100 interesados en activar una Comunidad Solar.



Damos al **ciudadano** un rol protagonista en la transición energética.



Establecimiento de un **potente vínculo social** a través de la asociación comunitaria.

Datos actualizados a 29 de junio de 2021



Repsol Solmatch se incluye en el informe internacional de Microsoft **"Sustainability. Good for Business"**, donde se analizan las mejores prácticas empresariales vinculadas con sostenibilidad. En este informe, Microsoft nos reconoce como una de las compañías energéticas pioneras en la aplicación de tecnología para avanzar en la transición energética.

... y nuestros datos avalan una creciente **demandasocial** de participación ciudadana en un modelo energético sostenible

Tipología de Roofers de Repsol Solmatch

Entendemos este modelo de consumo de energía como una **evolución de la economía colaborativa que empodera al dueño del tejado y al consumidor** y les permite ahorrar en su factura de la luz y consumir de manera eficiente y sostenible.

Comunidades de Propietarios



Colegios



Empresas



Administración Pública



Parroquias

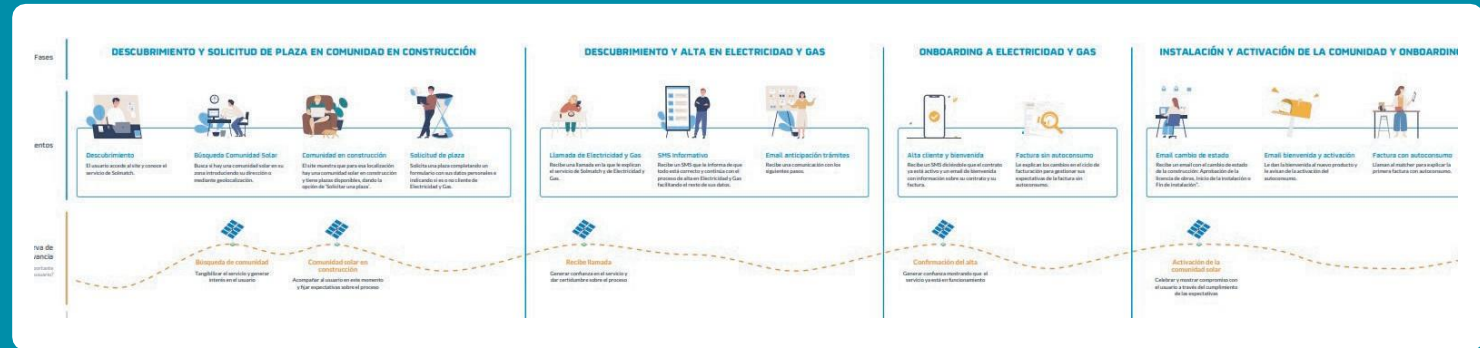


Estaciones de Servicio



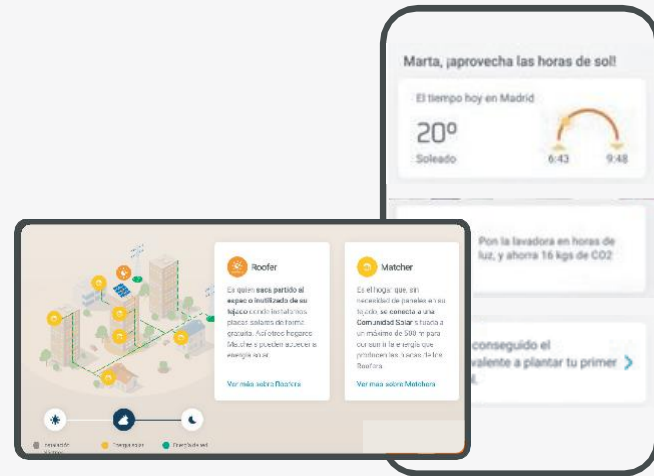
Tecnologías de la información y comunicación basadas en la experiencia de cliente

Hemos trabajado en una visión de **usuario omnicanal**, que le permita estar acompañado en todo momento gracias a las herramientas digitales que ponemos a su disposición.



1 Antes de la contratación del servicio

La web ayuda a entender al usuario los **beneficios de formar parte de Solmatch**, además de entender el servicio.



2 Tras la contratación del servicio

Ofreciendo a través de la aplicación web información sobre el **mejor aprovechamiento del servicio e impacto medioambiental**, y fomentando comportamientos responsables como parte de la formación en transición energética.



Comunidad de Madrid, **la región con más comunidades solares** de Solmatch a nivel nacional

24 comunidades solares activas en la Comunidad de Madrid, y hemos recibido más de 1800 potenciales tejados de la Comunidad de Madrid interesados en unirse al modelo y más de 342 continúan el proceso de gestión

SOSTENIBILIDAD

'Comunidades solares' en el centro de las ciudades: ¿el futuro de la energía?

- Nace [Repsol Solmatch](#), la primera gran comunidad solar de España con el objetivo de llevar electricidad local y renovable en núcleos urbanos



EL PAÍS

#Elfuturonosedetiene

UN PROYECTO DE  REPSOL

La escuela que dará luz a un barrio

El colegio San Viator de Madrid estrena placas fotovoltaicas para convertirse en el centro de una comunidad solar, un nuevo modelo que se apoya en la generación distribuida para abastecer a los ciudadanos de energía 100% sostenible producida en tejados de edificios que cuenten con superficie disponible

La **sostenibilidad es una demanda social** y es esencial que **las administraciones públicas junto con las empresas energéticas lideren el cambio**

Comunidad Solar del Colegio San Viator. Madrid



El Gobierno de la Comunidad de Madrid, como **impulsor de las comunidades energéticas en la región**

Diferentes medidas por parte de la administración podrían favorecer y agilizar un despliegue de modelos de generación distribuida y de autoconsumo de energía compartida, dándole protagonismo a cada ciudadano

Participación Público-Privada

Iniciadas gestiones con la Administración Pública para crear múltiples comunidades solares con su impulso y el uso de tejados públicos o privados de los municipios

31

Ayuntamientos

+100

Comunidades solares en edificios públicos en estudio

Necesidad de un **proceso de homogeneización y simplificación, desde una perspectiva nacional, de la tramitación administrativa para el acceso al autoconsumo.** Y un marco de colaboración y gobernanza entre Administraciones nacionales, autonómicas y locales, que simplifique el actual entramado burocrático y administrativo que bloquea un mayor y más veloz desarrollo del autoconsumo.

Declaración Responsable

Sustituir el procedimiento de obtención de licencias municipales de obra por una Declaración Responsable en aquellas comunidades autónomas que aún no contemplan tal posibilidad.

Creación de una **plataforma digital de gestión con Administraciones a efectos de autoconsumo**, que podría ser una evolución del actual registro del Ministerio y servir de punto de encuentro entre consumidores y agentes sectoriales y los distintos escalones de la Administración Pública.

Exención del permiso de acceso y conexión en instalaciones de autoconsumo con excedentes mayores de 15 kW y menores de 100 kW

...y de no ser posible por motivos técnicos, que los permisos de acceso y conexión, queden exentos de la presentación de garantías las instalaciones de potencia igual o inferior a 100 kW.

Simplificar y homogeneizar la tramitación de legalización de instalaciones de autoconsumo colectivo

Trámite de inscripción de la instalación en el registro autonómico, alta y modificación de una instalación de autoconsumo colectivo, plazos, etc.

Ellos
ya se han
sumado
a este
modelo...



Javier Pizarro

Roofer de la **Comunidad Solar del Colegio San Viator. Madrid**



Gema Lamolda

Matcher de la **Comunidad Solar de Campus Repsol. Madrid**



Jesús Sánchez

Marián Martínez

Roofers de la **Comunidad Solar del Cenador de Amós. Cantabria**

Beneficios y valor estratégico

Sostenibilidad, diferenciación, transición energética y transformación digital

Impacto en la sociedad y los consumidores

- Creación de la **primera gran Comunidad Solar de España**.
- Apoya la creación de **mecanismos de colaboración con municipios** para mitigar, mediante el autoconsumo compartido en el que la ciudadanía se sitúa en el centro, las situaciones de vulnerabilidad y pobreza energética.
- **Fácil acceso a la energía solar** sin inversiones y con ahorros tangibles.
- **Participación ciudadana** en un modelo de energía renovable y distribuida de economía colaborativa que empodera al consumidor.

Valor estratégico

- Contribución a los objetivos de desarrollo sostenible como parte de la **estrategia de cero emisiones netas** de carbono de Repsol.
- Palanca de cambio en la transición energética mediante el fomento de **electricidad local y sostenible** en núcleos urbanos.
- **Tecnología y digitalización** como palancas para avanzar en la transición energética y en nuestra relación con los clientes.
- Repsol como principal impulsor a **ciudadanos y entidades públicas y privadas**, en la participación como agentes proactivos de generación y consumo de la energía.



Repsol prevé contar con **más de 250 comunidades solares Solmatch a finales de 2021**, dando así acceso a más de 20.000 hogares a la energía solar generada localmente, y contribuyendo anualmente con ellas a la reducción de más de 5.000 toneladas de CO₂.

Gracias



REPSOL

Julieta Maresca. Gerente Generación Distribuida Repsol

mariajulieta.maresca@repsol.com

<https://solmatch.repsolluzygas.com/>