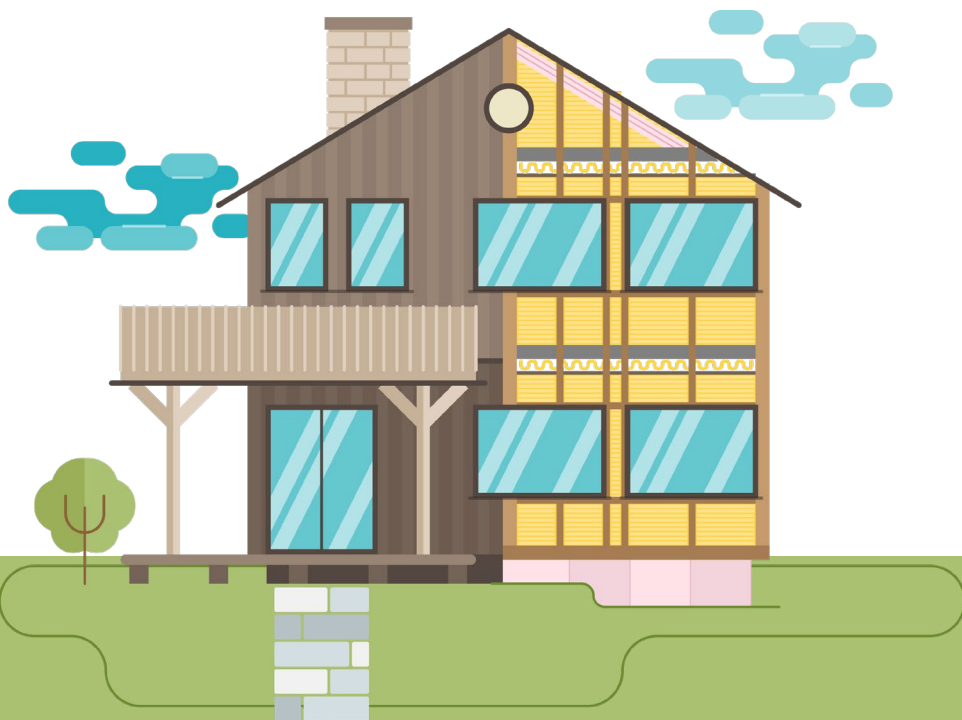


CURSO DE FORMACIÓN ONLINE

ANÁLISIS DE LA REHABILITACIÓN ENERGÉTICA Y PROSPECTIVA DE LAS INSTALACIONES TÉRMICAS (8H)

02/06 y 09/06 | 15:30H



Fundación
de la
Energía

INSCRIPCIÓN

Para inscribirse en el Curso debe rellenar el boletín de inscripción, disponible en la página web de la Fundación de la Energía (www.fenercom.com) en el apartado de FORMACIÓN Y CONGRESOS > Cursos.

Cuota de inscripción: 30 € (IVA incluido).

El importe de la cuota deberá hacerse efectivo antes del comienzo del Curso. Plazas limitadas. Las plazas se concederán por riguroso orden de inscripción.

Forma de pago

Ingreso o transferencia a la siguiente cuenta bancaria:

IBAN: ES41 2038 1916 6560 0023 4585

Política de cancelaciones

Las cancelaciones deberán notificarse por email a la Fundación de la Energía. Se aceptarán cancelaciones hasta el día 27 de mayo (inclusive).

Correo: secretaria@fenercom.com

PARTICIPACIÓN

Una vez realizada la inscripción a través de la página web de la Fundación, recibirá en su correo electrónico un enlace para acceder a la plataforma Cisco Webex Training para conectarse online a la sesión.

En dicha plataforma deberá registrarse con su nombre y su correo electrónico. En el caso de utilizar un teléfono móvil o una Tablet deberá descargarse la App de Cisco Webex Meeting e introducir la contraseña que le remitiremos.

ESTRUCTURA

El curso se estructura en dos sesiones de cuatro horas: la primera de ellas dedicada al sector residencial (viviendas) y la segunda al sector terciario.

El profesorado que imparte este Curso está formado por técnicos especialistas con una amplia experiencia en las citadas materias.

A continuación, se desarrollan los contenidos de cada una de las sesiones.

SESIÓN I

Duración: 1 hora.

- Análisis del PNIEC y ERESEE 2020 en vivienda.
- Hoja de ruta marcada y consumos proyectados para los próximos 10 años (Periodo 2021-2030) en vivienda.
- Nuevas fuentes de energía en vivienda.
- Conclusiones y tendencias futuras en vivienda.

Duración: 3 horas.

Prospectiva y evolución futura de los sistemas de climatización y ACS en la edificación residencial. Con ejemplos concretos se desarrollará el siguiente temario:

- Análisis de las instalaciones existentes en el parque actual de edificios
- Análisis de las nuevas tecnologías en desarrollo.
- Análisis de la incorporación de las fuentes de energía renovables en los edificios existentes. Barreras técnicas y tecnologías que pueden aparecer.
- Soluciones más eficientes por zona climática.
- Conclusiones.

SESIÓN II

Duración: 1 hora.

- Análisis del PNIEC y ERESEE 2020 en terciario.
- Hoja de ruta marcada y consumos proyectados para los próximos 10 años (Periodo 2021-2030) en terciario.
- Nuevas fuentes de energía en terciario.
- Conclusiones y tendencias futuras en terciario.

Duración: 3 horas.

Prospectiva y evolución futura de los sistemas de climatización y ACS en edificios terciarios. Con ejemplos concretos se desarrollará este temario:

- Análisis de las instalaciones existentes en el parque actual de edificios
- Análisis de las nuevas tecnologías en desarrollo.
- Análisis de la incorporación de las fuentes de energía renovables en los edificios existentes. Barreras técnicas y tecnologías que pueden aparecer.
- Soluciones más eficientes por zona climática.
- Conclusiones.

FORMATO ONLINE

Es posible acceder a la retransmisión desde cualquier ordenador conectado a la red o través de un teléfono móvil o Tablet en el que se haya cargado el software específico y se haya introducido la clave de acceso que permite la conexión con la aplicación del conferenciante.

Se puede participar en el coloquio a través de mensajes de texto enviados al moderador de la sesión.

¿Qué se necesita para participar en la sesión?

- Dispositivo con conexión a Internet (conexión recomendable: 128 Kbps).
- Altavoces para escuchar o auriculares para evitar el ruido externo.