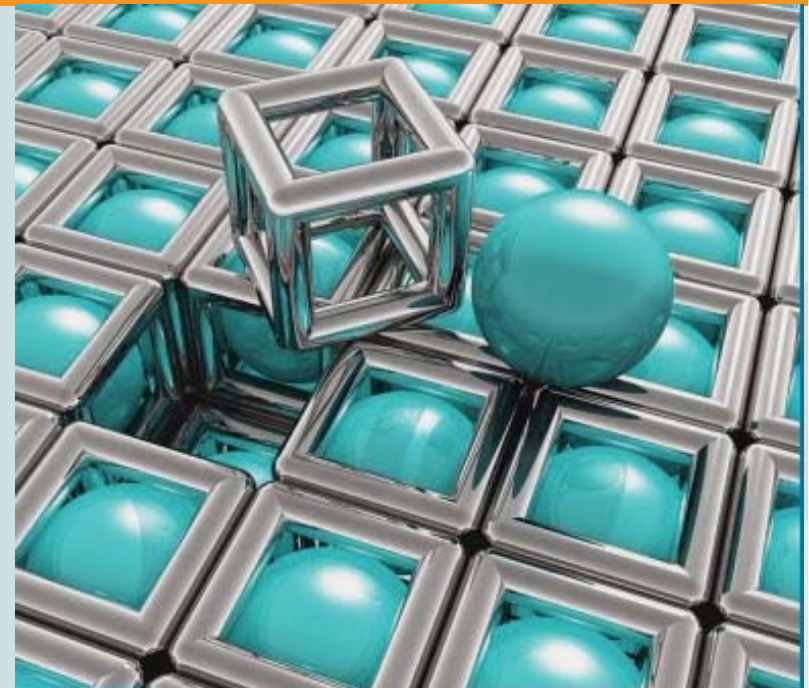


La Norma 216.701 como herramienta para la estructuración del sector de la eficiencia energética



Fundación de la Energía
de la Comunidad de Madrid



Comunidad
de Madrid

Antonio López-Nava
Gerente

¿QUE VAMOS A VER EN LA PRESENTACIÓN?

1

HOJA DE RUTA DEL
SECTOR DE LA
EFICIENCIA
ENERGÉTICA

2

CONTRIBUCIÓN DE LA
NORMA 216701 A LA
ESTRUCTURACIÓN DEL
SECTOR

A3E – ASOCIACION DE EMPRESAS DE EFICIENCIA ENERGÉTICA

4 ideas fundamentales

OBJETIVOS

A3E busca promover la eficiencia energética (generar demanda), y representar y contribuir a estructurar el sector

MÁS DE 90 EMPRESAS

A3E está compuesta por más de 90 empresas, entre ellas: consultoras, ingenierías, fabricantes, ESEs, instaladoras, empresas de certificación, etc...

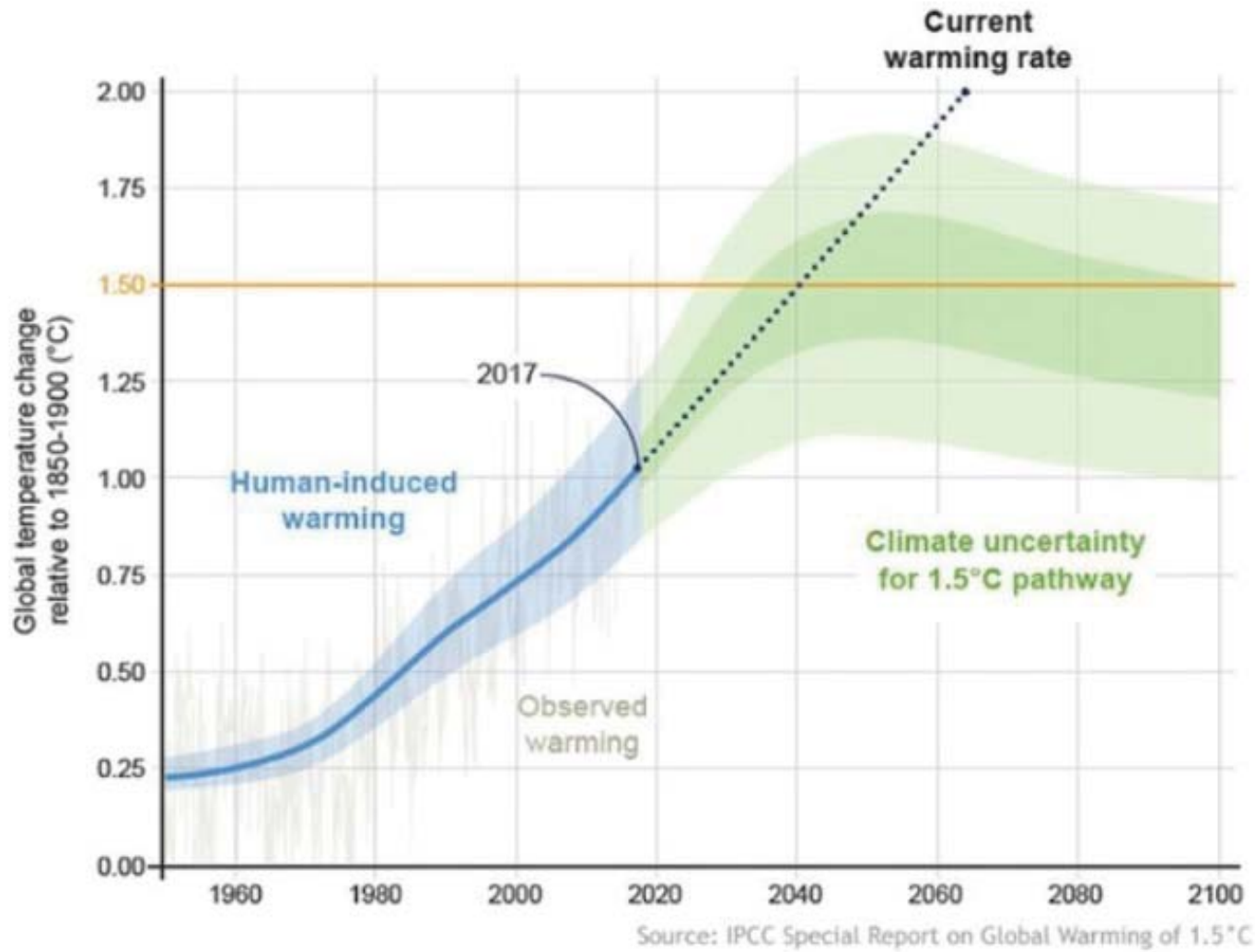
PARTICIPATIVA

A3E a través de sus Grupos de Trabajo y sus Delegaciones Territoriales, persigue involucrar a los asociados en la realización de actividades.

SERVICIOS A LOS ASOCIADOS

A3E proporciona a sus asociados un portfolio de servicios relacionados con la información, formación, networking, mejora de la visibilidad, etc...

Calentamiento global



Diapositiva 4

U1

Cumbre de París (2015), Ratificación UE (2016), Ratificación España (2017)
Tenemos 40 años para aplanar la tendencia de la curva
Hemos aumentado ya 1º la temperatura media desde épocas preindustriales
En la zona mediterranea 1,4º
Esto da idea de la importancia del RETO que tenemos por delante.
Las consecuencias de superar 1,5º serían devastadoras

Usuario; 01/04/2019

“Clean Energy Package” (2016) – “Energy Efficiency First”

2020	-20% GEI	20% ER	20% EE	10% interconexión
2030	Min. -40% GEI	Min. 32%* ER	Min. 32,5%* EE	15% interconexión
	-43% ETS	-30% no-ETS Objetivos nacionales vinculantes	*Nuevos objetivos tras Acuerdo en la EU (junio 2018)	



Reglamento de Gobernanza

Planes
Nacionales

Indicadores
comunes

Seguimiento

Diapositiva 5

U6

Tenemos 40 años para aplanar la tendencia de la curva
Hemos aumentado ya 1º la temperatura media desde épocas preindustriales
En la zona mediterranea 1,4º
Esto da idea de la importancia del RETO que tenemos por delante.
Las consecuencias de superar 1,5º serían devastadoras
El coste de no actuar ahora es mucho más elevado

Usuario; 26/03/2019

Hoja de Ruta para España 2021 - 2030

Marco Normativo

- Proyecto de Ley de Cambio Climático y Transición Energética
- Plan Nacional Integrado de Energía y Clima (PNIEC)
- Estrategia de Transición Justa

En consulta pública hasta el 1 de abril



21% GEI
(respecto 1990)

Min 20%

42% EERR
(penetración E. Final)

Min 35%

30

39,6% EE
(Respecto a línea base)

Min 35%

Diapositiva 6

U4

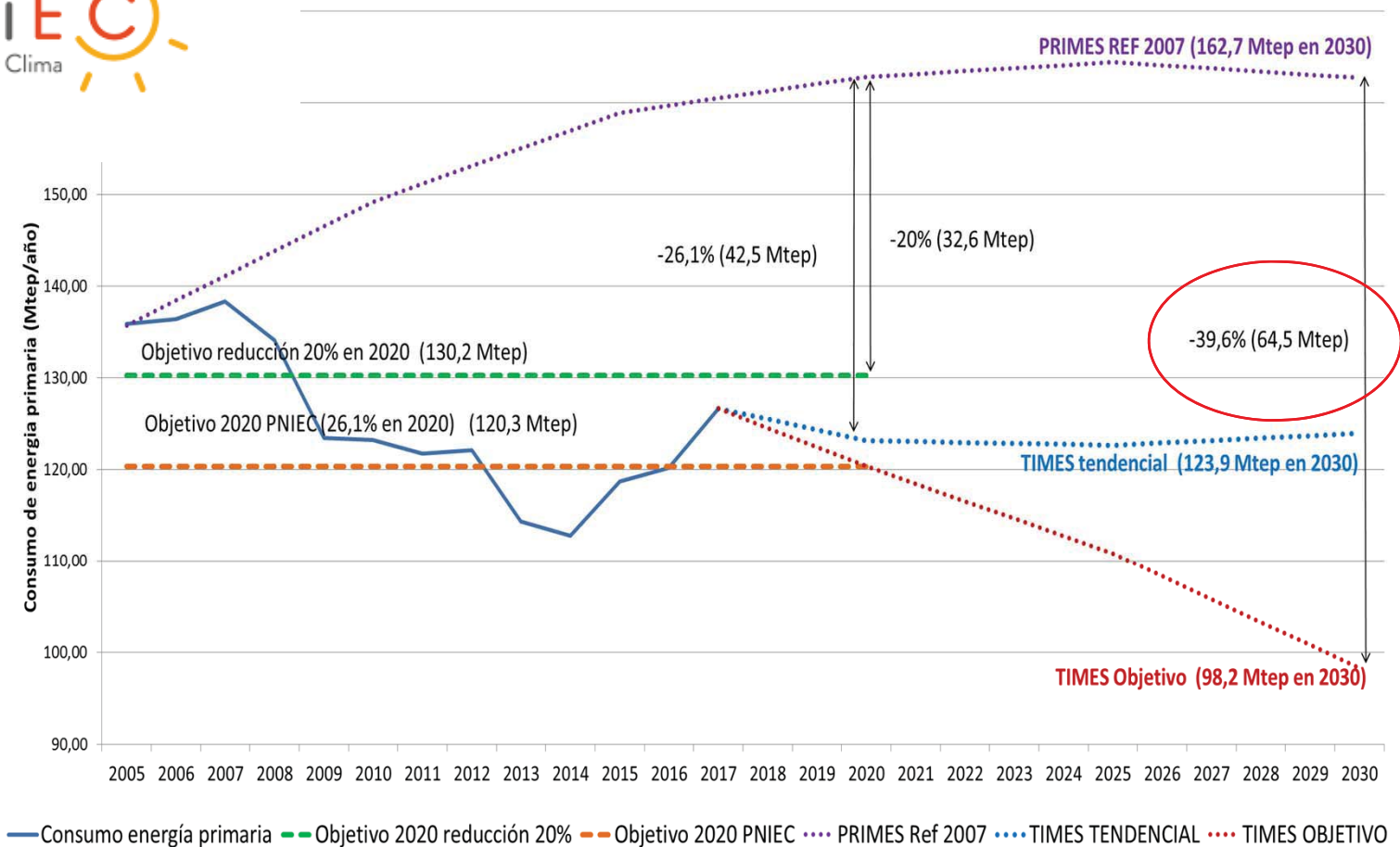
Tenemos 40 años para aplanar la tendencia de la curva
Hemos aumentado ya 1º la temperatura media desde épocas preindustriales
En la zona mediterránea 1,4º
Esto da idea de la importancia del RETO que tenemos por delante.
Las consecuencias de superar 1,5º serían devastadoras
El coste de no actuar ahora es mucho más elevado

Usuario; 26/03/2019

Objetivo de Eficiencia Energética. España



Objetivo de reducción del consumo de energía primaria (Mtep/año)
España. TIMES-SINERGIA. Escenario Objetivo



Diapositiva 7

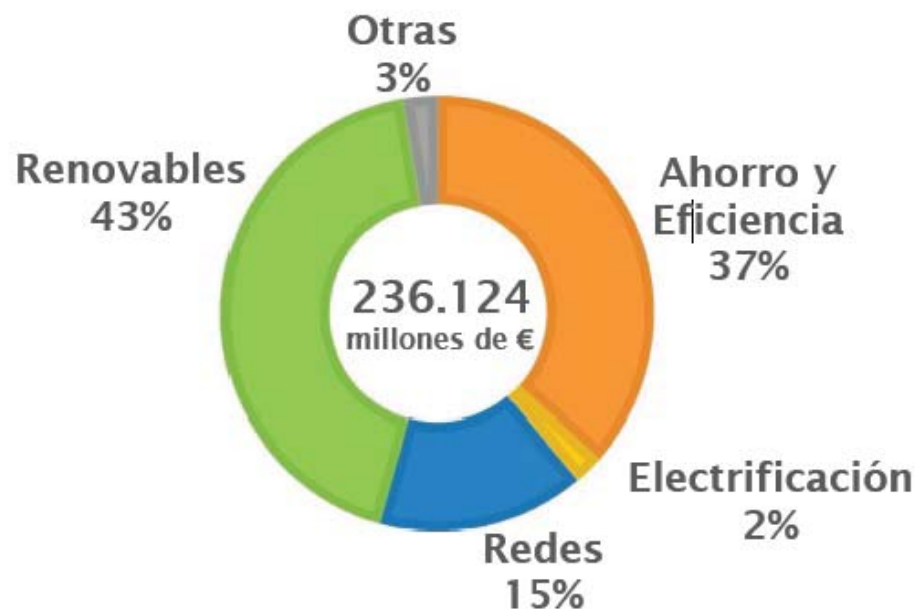
U3

Tenemos 40 años para aplanar la tendencia de la curva
Hemos aumentado ya 1^o la temperatura media desde épocas preindustriales
En la zona mediterranea 1,4^o
Esto da idea de la importancia del RETO que tenemos por delante.
Las consecuencias de superar 1,5^o serían devastadoras
El coste de no actuar ahora es mucho más elevado

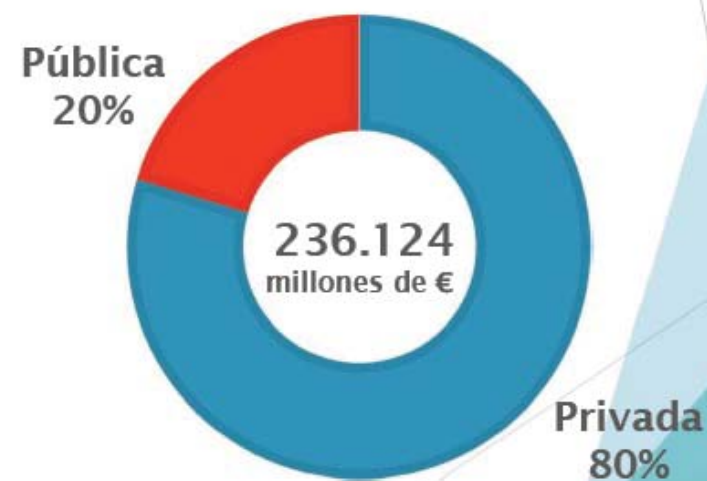
Usuario; 26/03/2019

Inversiones e impactos del PNIEC

INVERSIONES POR MEDIDAS



INVERSIONES POR ORIGEN



Diapositiva 8

U9

Tenemos 40 años para aplanar la tendencia de la curva
Hemos aumentado ya 1º la temperatura media desde épocas preindustriales
En la zona mediterranea 1,4º
Esto da idea de la importancia del RETO que tenemos por delante.
Las consecuencias de superar 1,5º serían devastadoras
El coste de no actuar ahora es mucho más elevado

Usuario; 26/03/2019

- Coste de las importaciones energéticas: se reduce en 75.000 M€ en 2021-2030
- La dependencia energética pasa del 73% al 59%
- PIB: aumentaría en 19-25 mil M€/año (+1.8% PIB en 2030)
- Empleo neto: aumenta entre 250-364 mil empleos/año (+1.7% en 2030)

EL PNIEC, incluye los objetivos de la Estrategia de Rehabilitación de Edificios

- Objetivo: 3,6 millones de m² de edificios públicos. (el 3% anual que decía la DEE equivaldría a 2,2 millones de m²)
- 8.000 millones de € de inversión PÚBLICA

Diapositiva 9

- U11** Tenemos 40 años para aplanar la tendencia de la curva
Hemos aumentado ya 1º la temperatura media desde épocas preindustriales
En la zona mediterránea 1,4º
Esto da idea de la importancia del RETO que tenemos por delante.
Las consecuencias de superar 1,5º serían devastadoras
El coste de no actuar ahora es mucho más elevado
Usuario; 26/03/2019

2015 vs 2030 (Proyección de Emisiones)

(miles de toneladas de CO2 equivalentes)

	2015		2030		reducción
Transporte	83.197	25%	57.695	25%	31%
Generación Eléctrica	74.051	22%	19.650	9%	73%
Industrial (combustión)	40.462	12%	33.530	15%	17%
Industrial (procesos)	21.036	6%	22.429	10%	-7%
Residencial, Comercial, Institucional	28.135	8%	19.432	9%	31%
Ganadería	22.854	7%	19.184	8%	16%
Cultivos	11.679	3%	10.791	5%	8%
Residuos	14.375	4%	9.650	4%	33%
Industria de Refino	11.560	3%	10.968	5%	5%
Otras industrias	782	0%	543	0%	31%
Otros sectores	11.991	4%	13.259	6%	-11%
Emisiones Figitivas	4.455	1%	4.254	2%	5%
Uso de Productos	1.146	0%	1.316	1%	-15%
Gases fluorados	10.086	3%	4.037	2%	60%
TOTAL	335.809	100%	226.738	100%	32%

Diapositiva 10

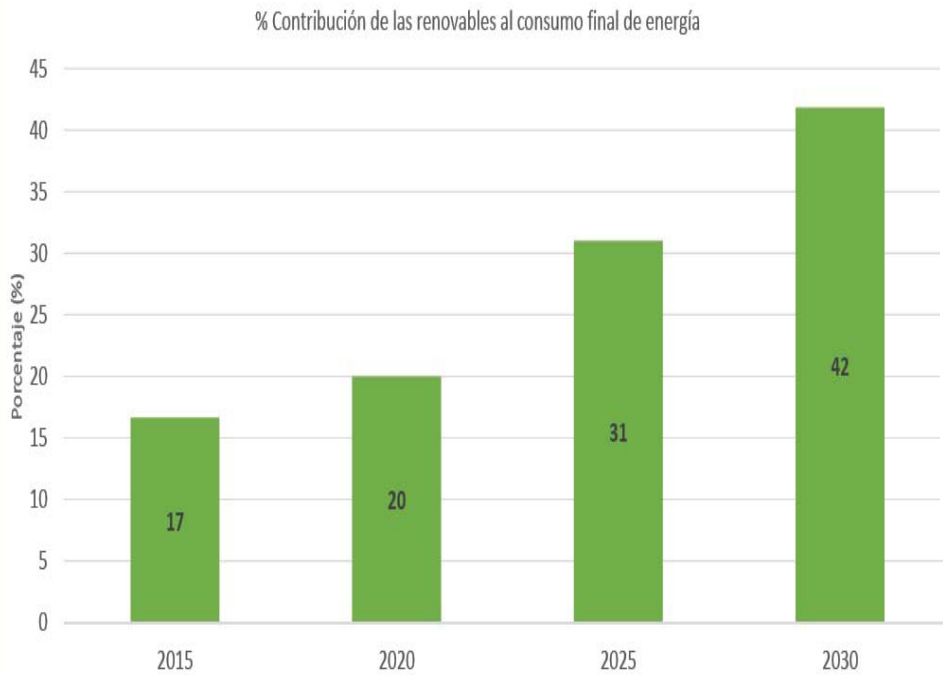
U12

Tenemos 40 años para aplanar la tendencia de la curva
Hemos aumentado ya 1º la temperatura media desde épocas preindustriales
En la zona mediterránea 1,4º
Esto da idea de la importancia del RETO que tenemos por delante.
Las consecuencias de superar 1,5º serían devastadoras
El coste de no actuar ahora es mucho más elevado

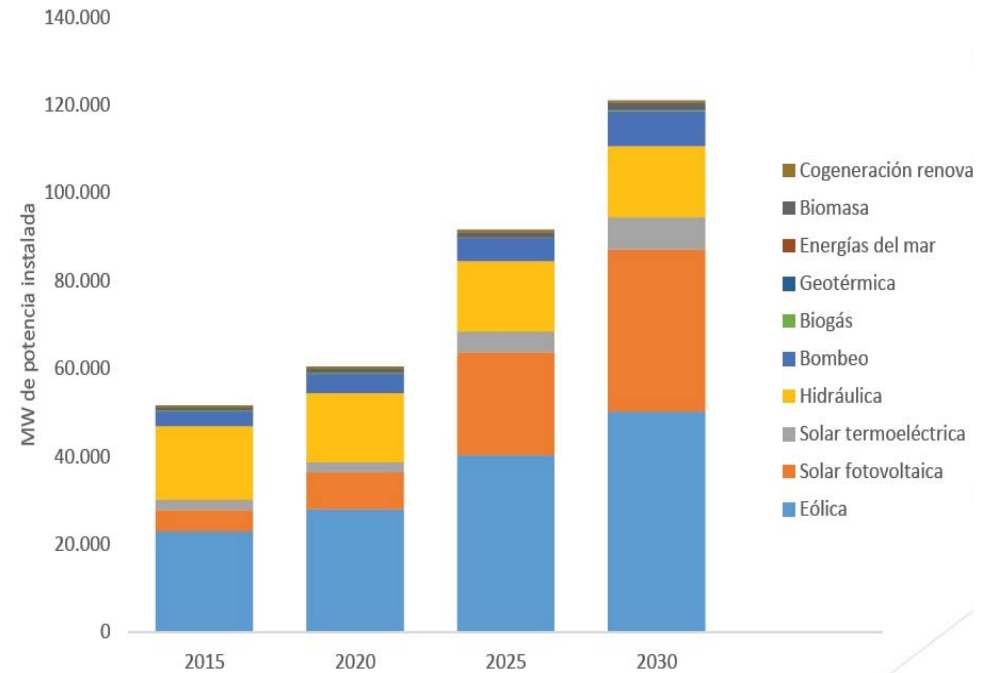
Usuario; 26/03/2019

2015 vs 2030 (EERR)

% EERR – uso final de la energía



Potencia Instalada EERR -



Diapositiva 11

U10

Tenemos 40 años para aplanar la tendencia de la curva
Hemos aumentado ya 1º la temperatura media desde épocas preindustriales
En la zona mediterránea 1,4º
Esto da idea de la importancia del RETO que tenemos por delante.
Las consecuencias de superar 1,5º serían devastadoras
El coste de no actuar ahora es mucho más elevado

Usuario; 26/03/2019

Algunos comentarios...

- La hoja de ruta planteada es **ambiciosa**
 - Acorde a la magnitud del “problema”
 - Mucho por hacer y poco tiempo para hacerlo
 - Cuanto más tarde empezemos a tomar medidas, mayores costes

- Debemos ver la Transición Energética como una **oportunidad** inmensa para liderar el cambio desde la UE y España (EE y EERR)

Diapositiva 12

U8

Tenemos 40 años para aplanar la tendencia de la curva
Hemos aumentado ya 1^o la temperatura media desde épocas preindustriales
En la zona mediterránea 1,4^o
Esto da idea de la importancia del RETO que tenemos por delante.
Las consecuencias de superar 1,5^o serían devastadoras
El coste de no actuar ahora es mucho más elevado

Usuario; 26/03/2019



- $\frac{3}{4}$ partes de la emisiones provienen del sector energético



- La EE es responsable del 40% de la reducción de emisiones de GEI

PSE

Sector fuerte, competitivo y estructurado

Diapositiva 13

U13

Tenemos 40 años para aplanar la tendencia de la curva
Hemos aumentado ya 1° la temperatura media desde épocas preindustriales
En la zona mediterránea 1,4°
Esto da idea de la importancia del RETO que tenemos por delante.
Las consecuencias de superar 1,5° serían devastadoras
El coste de no actuar ahora es mucho más elevado

Usuario; 26/03/2019

Clasificación y Categorización de PSE

PSE
Auditoría y
Consultoría

PSE de Explotación

PSE de Inversión

CATEGORÍA	Facturación en alguno de los últimos 3 años	Haber formalizado un contrato en alguno de los últimos 3 años de importe anual	Número medio de auditores energéticos / ingenieros / arquitectos en alguno de los últimos 3 años	Número de Comunidades Autónomas donde ha trabajado en los últimos 3 años
0-Nueva creación	No aplica	No aplica	No aplica	No aplica
1	$\geq 1 \text{ €}$	$\geq 1 \text{ €}$	≥ 1	≥ 1
2	$\geq 250\,000 \text{ €}$	$\geq 20\,000 \text{ €}$ $\geq 25\,000 \text{ €}$	≥ 3 ≥ 5	≥ 2
3	$\geq 500\,000 \text{ €}$ $\geq 1\,000\,000 \text{ €}$	$\geq 50\,000 \text{ €}$ $\geq 100\,000 \text{ €}$	≥ 7 ≥ 10	≥ 3

Diapositiva 14

U7

Tenemos 40 años para aplanar la tendencia de la curva
Hemos aumentado ya 1º la temperatura media desde épocas preindustriales
En la zona mediterránea 1,4º
Esto da idea de la importancia del RETO que tenemos por delante.
Las consecuencias de superar 1,5º serían devastadoras
El coste de no actuar ahora es mucho más elevado

Usuario; 26/03/2019

Por qué A3e ha participado en el desarrollo de la Norma 216701

Necesidad del Sector

- PSE (RD 56/2016): toda persona física o jurídica que presta servicios energéticos o aplica otras medidas de mejora de la eficiencia energética en la instalación o los locales de un cliente final, de acuerdo con la normativa vigente
- Sector muy transversal: Una gran variedad de actores muy diversos en cuanto a tamaño, actividad, experiencia, etc...

Conseguir un standar

- Uso por parte de la Administración: valorado en licitaciones públicas
- Más Comunicación: por parte de todos

Contribución de la Norma 216701

Garantía
para los
clientes

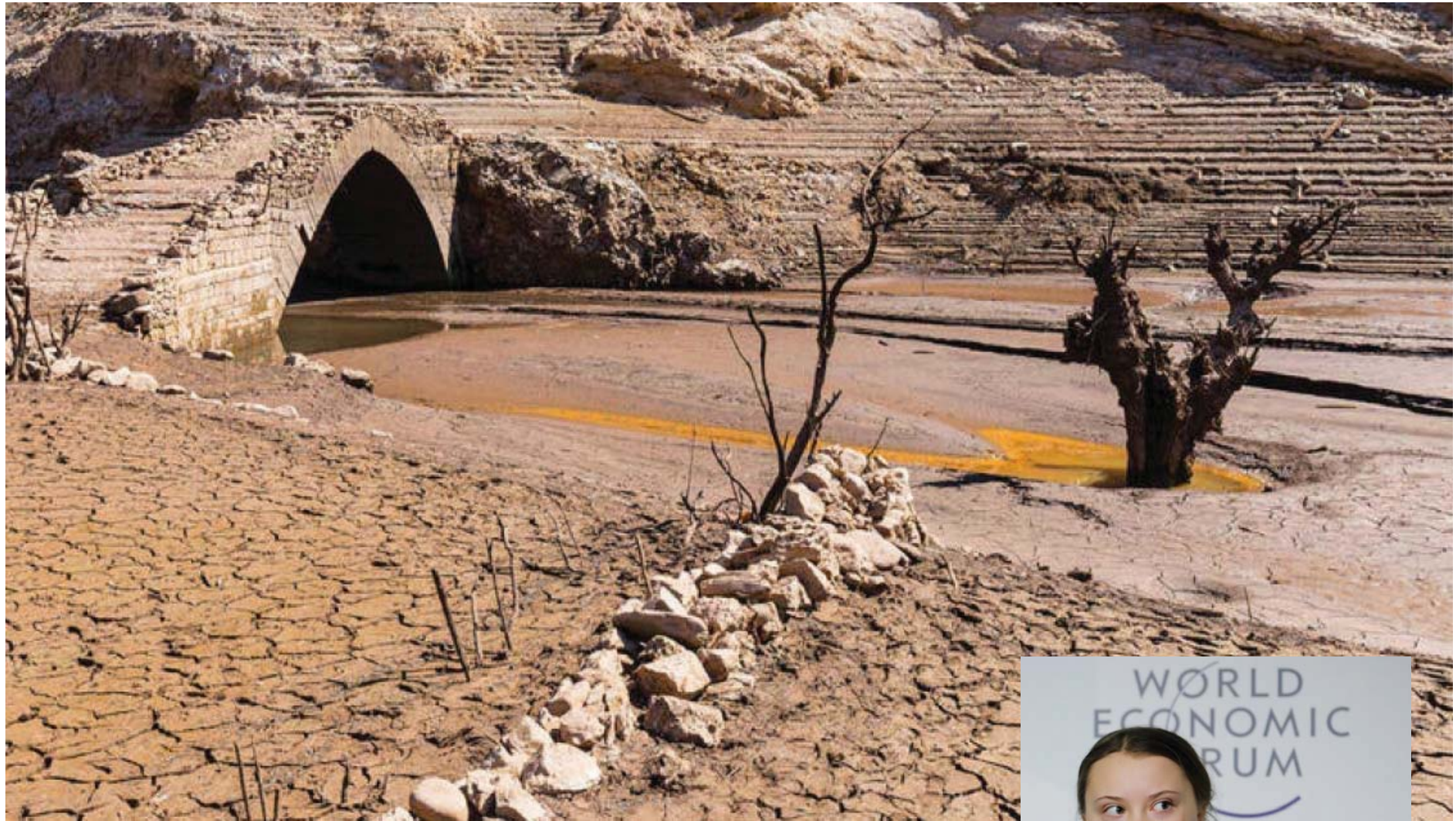
Transparencia
del mercado

Mayor
agilidad



Mayor Eficiencia





Greta Thunberg

ii MUCHAS GRACIAS !!

Antonio López-Nava
Gerente