

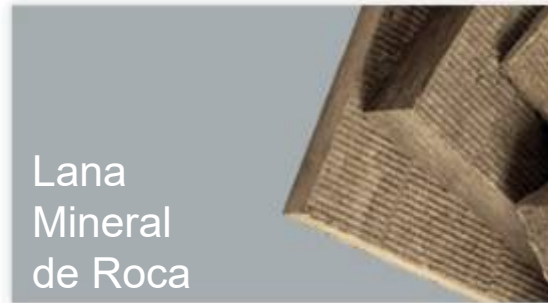
FACHADAS VENTILADAS

Esther Pita

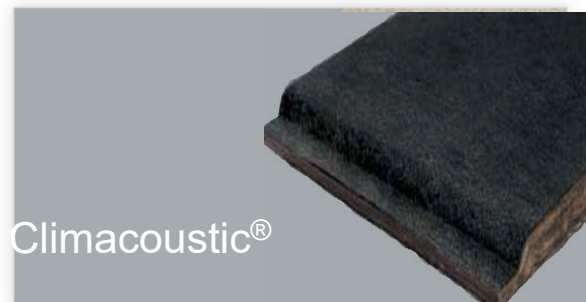
Responsable de Prescripción

Gamas mercado ibérico lana mineral

LANA MINERAL CONSTRUCCIÓN (EN 13162 y EN 14064)



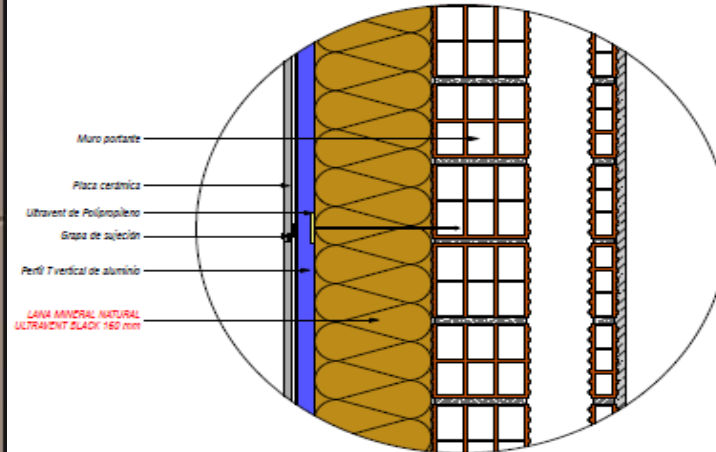
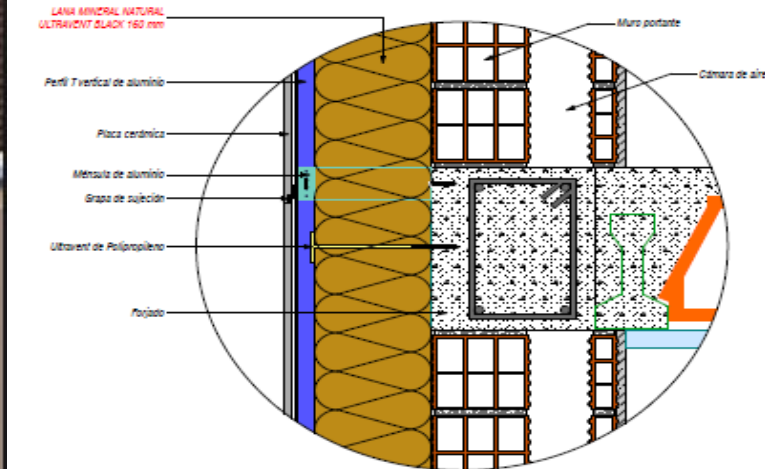
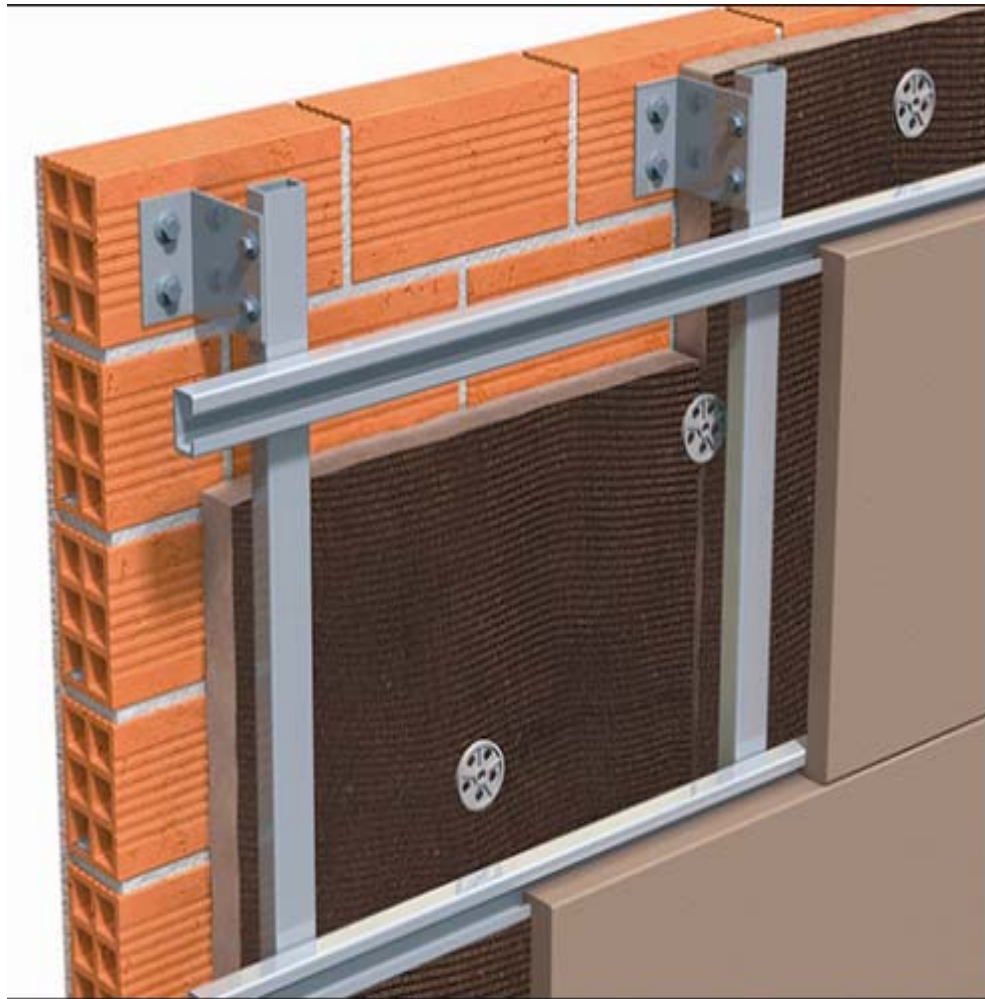
LANA MINERAL EQUIPOS E INDUSTRIA (EN 14303)



INDICE

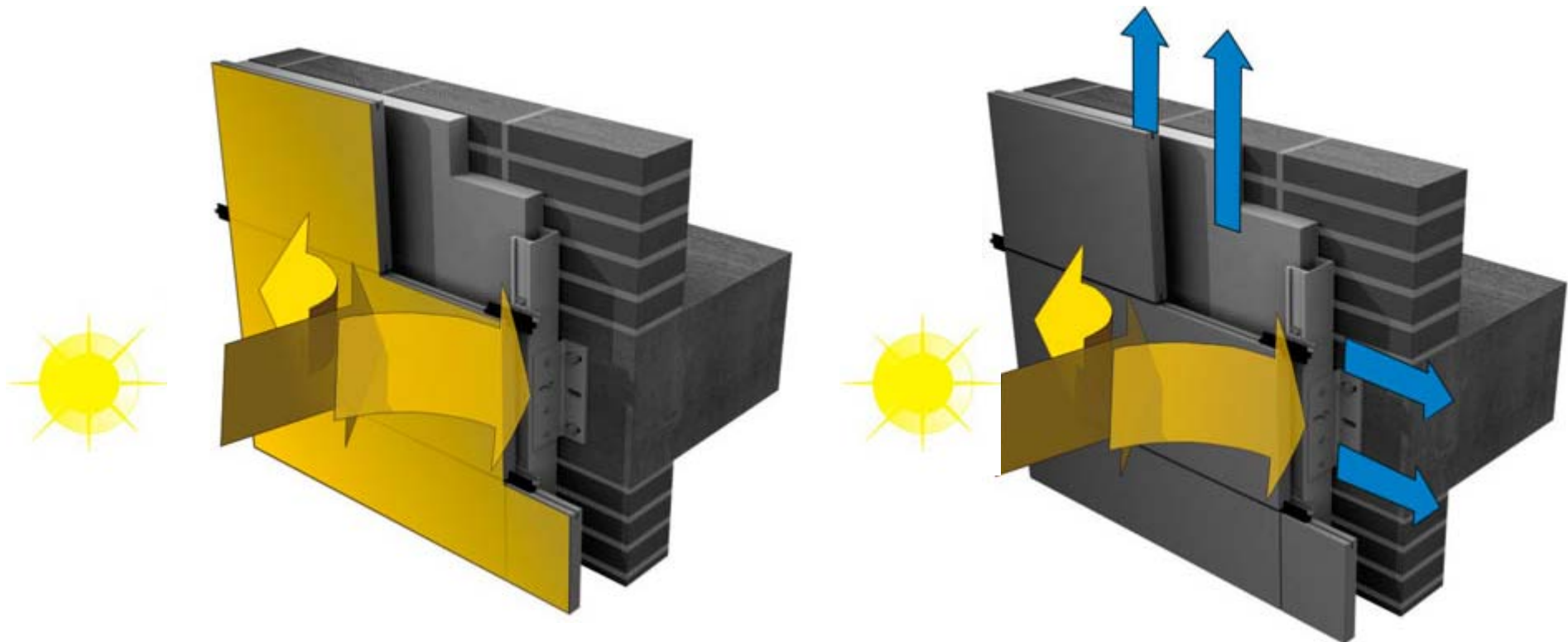
- Fachada ventilada. Componentes y funcionamiento
- Ventajas de fachadas ventiladas con lana mineral
- Instalación
- Lanas minerales para fachada ventilada

SISTEMA FACHADA VENTILADA. COMPONENTES



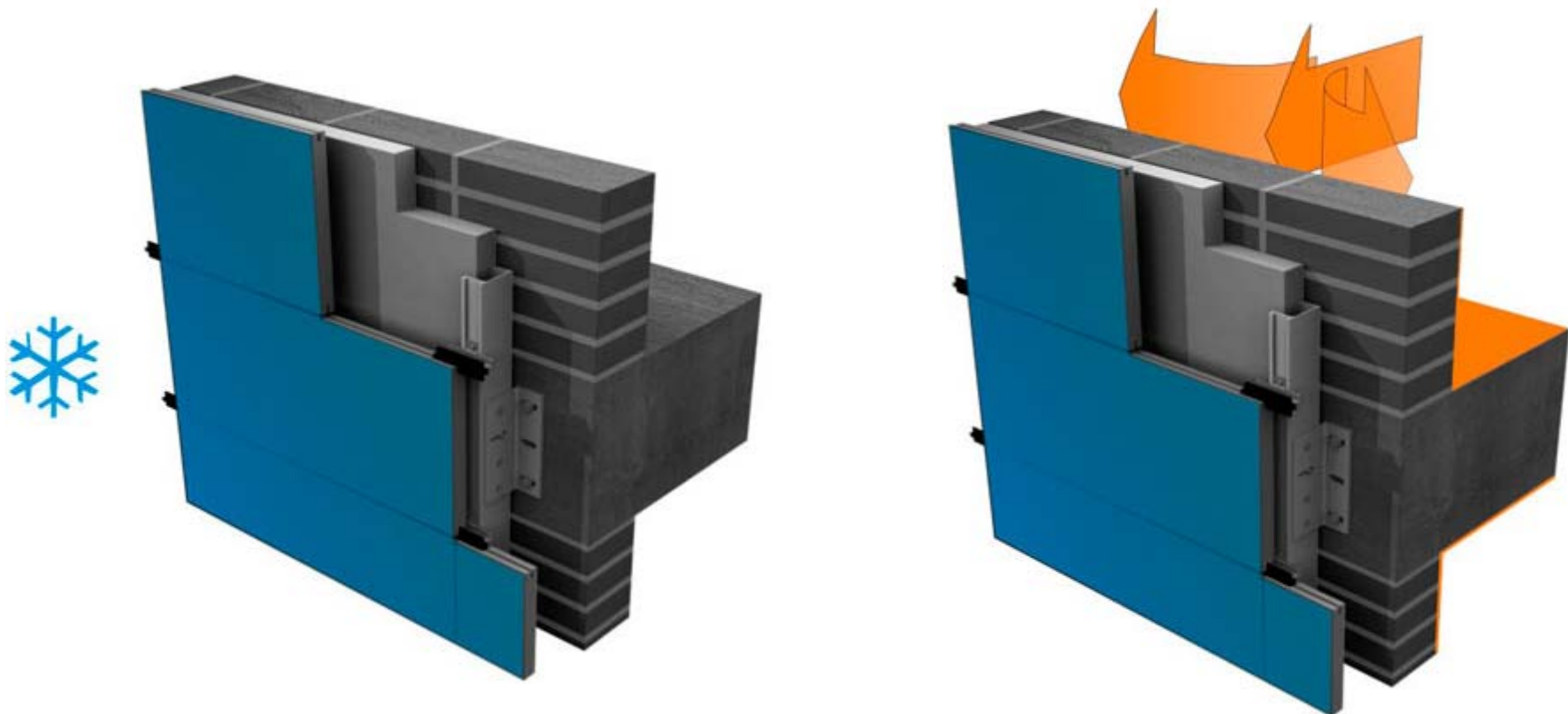
FUNCIONAMIENTO FACHADA VENTILADA

COMPORTAMIENTO TERMICO: VERANO



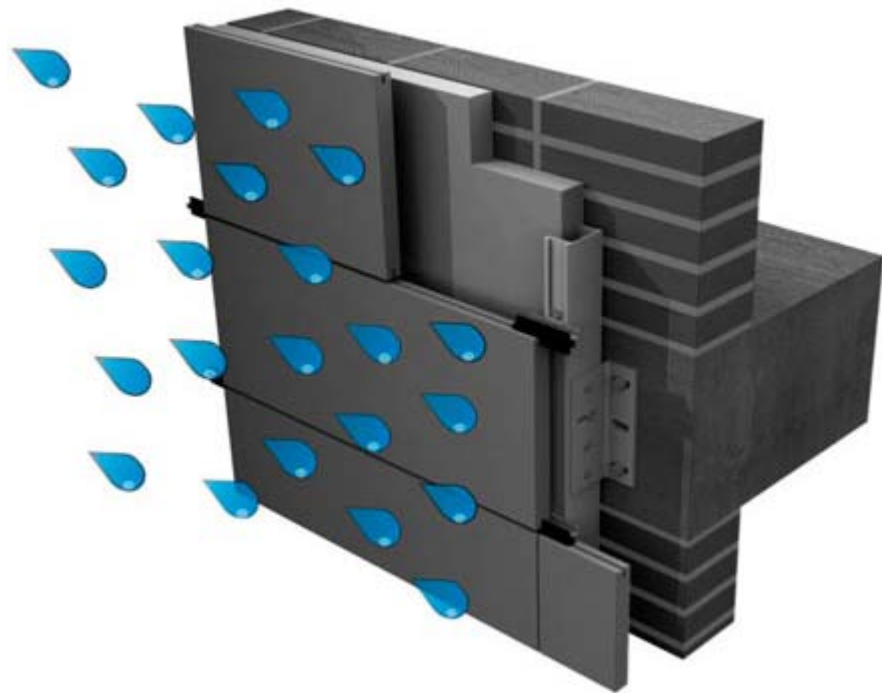
FUNCIONAMIENTO FACHADA VENTILADA

COMPORTAMIENTO TERMICO: INVIERNO



FUNCIONAMIENTO FACHADA VENTILADA

ESTANQUEIDAD



ESTETICA



INDICE

- Fachada ventilada. Componentes y funcionamiento
- **Ventajas de fachadas ventiladas con lana mineral**
- Instalación
- Lanas minerales para fachada ventilada

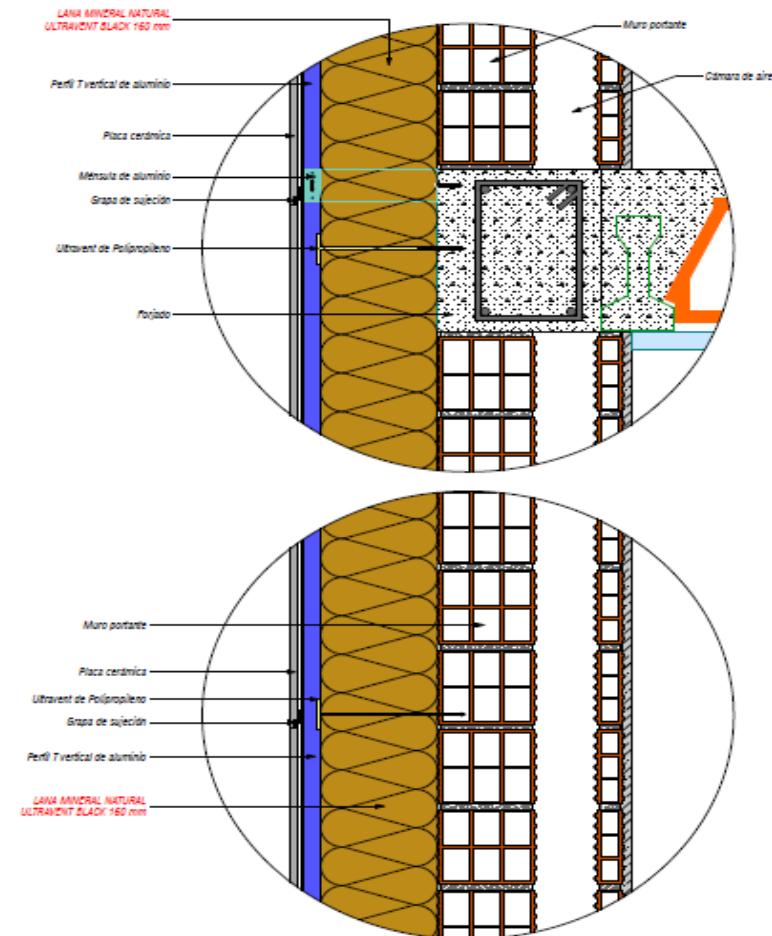
VENTAJAS DE FACHADA VENTILADA CON LANA MINERAL

-  Térmicas
-  Acústicas
-  Higrométricas
-  Fuego

VENTAJAS DE FACHADA VENTILADA CON LANA MINERAL

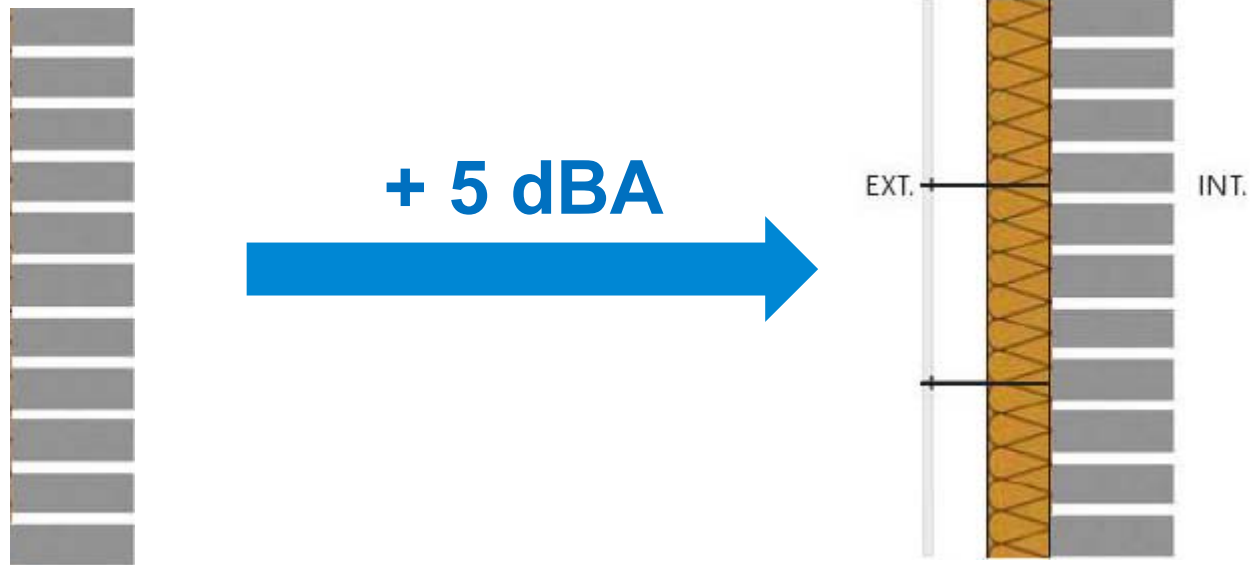
TÉRMICAS

- Aislamiento térmico continuo
- Evita pérdidas de calor por frentes de forjado y otros puentes térmicos (pueden suponer hasta un 30% por discontinuidades en la fachada)
- Se aprovecha la inercia térmica de la hoja principal.



VENTAJAS DE FACHADA VENTILADA CON LANA MINERAL

ACÚSTICAS

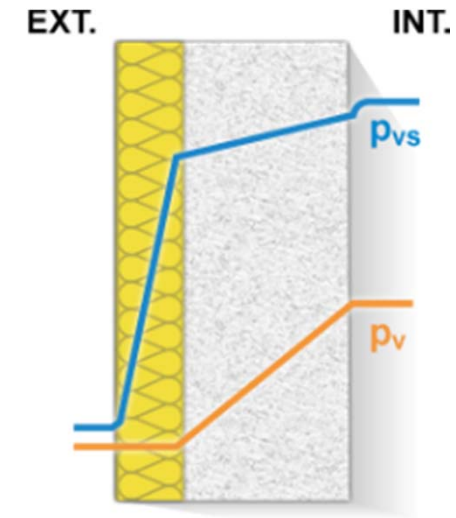
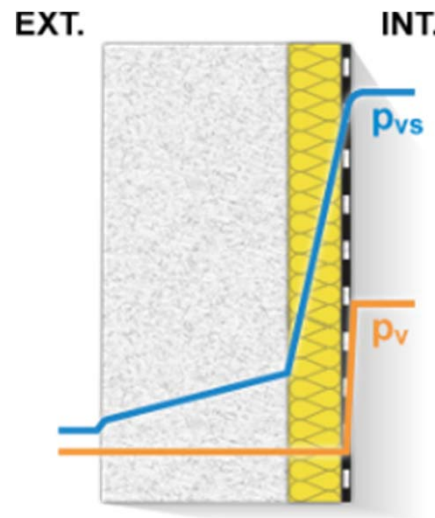
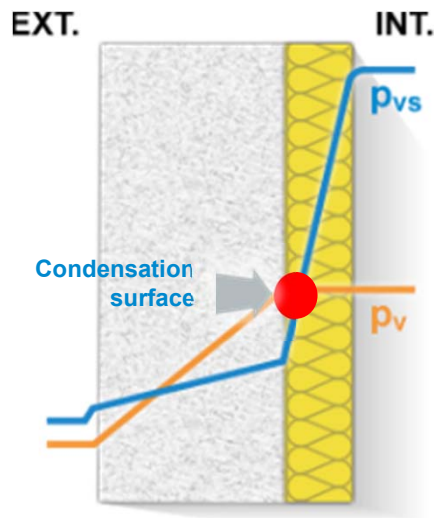


VENTAJAS DE FACHADA VENTILADA CON LANA MINERAL

• HIGROMÉTRICAS

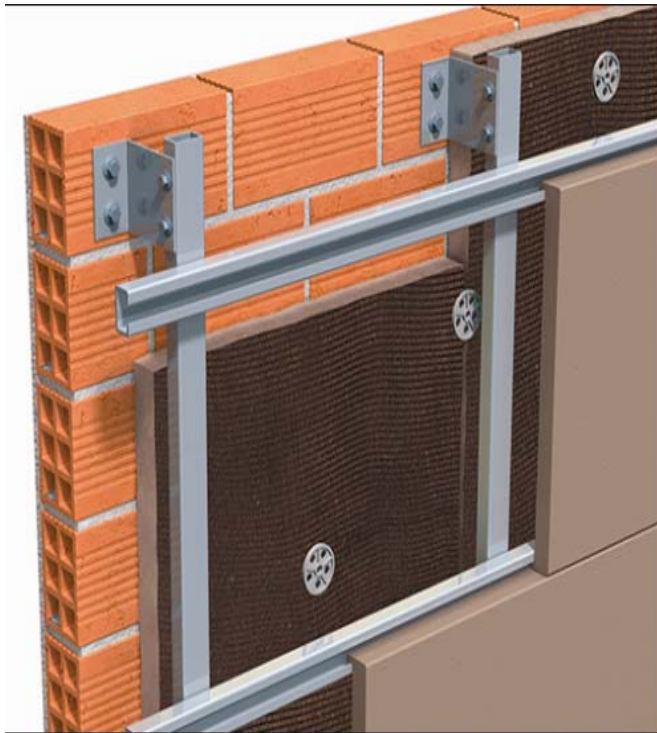
Aislamiento térmico interior fachada

Aislamiento fachada ventilada



VENTAJAS DE FACHADA VENTILADA CON LANA MINERAL

-  **FUEGO**



- Lana mineral **incombustible**

A1 / A2-s1-d0

- Altura ≥ 18 m
 - a) B-s3-d2
 - b) C-s3-d2, combinado con barreras cortafuegos clasificadas EI30 cada 10m de altura.

- Fachada ventilada. Componentes y funcionamiento
- Ventajas de fachadas ventiladas con lana mineral
- **Instalación**
- Lanas minerales para fachada ventilada

INSTALACION DE FACHADA VENTILADA

KNAUFINSULATION
it's time to save energy

Paso 1: Replanteo y ménsulas



INSTALACIÓN DE FACHADA VENTILADA

Paso 2: Colocación y fijación lana mineral al muro soporte.



INSTALACIÓN DE FACHADA VENTILADA

Paso 3: Fijación de perfiles a las ménsulas.



Instalación de la Fachada Ventilada

Paso 4: Fijación la piel exterior al entramado de perfiles



Instalación de la Fachada Ventilada

A tener en cuenta: La longitud de las ménsulas **debe** ser superior al espesor la lana mineral.



Instalación de la Fachada Ventilada

A tener en cuenta: La longitud de las espigas debe ser de 3 a 4cm superior al espesor de la lana



INDICE

- Fachada ventilada. Componentes y funcionamiento
- Ventajas de fachadas ventiladas con lana mineral
- Instalación
- **Lanas minerales para fachada ventilada**

LANAS MINERALES FACHADA VENTILADA

KNAUFINSULATION
it's time to save energy



Ultravent 037
($\lambda = 0,037$ W/mK)



Ultravent Black
($\lambda = 0,035$ W/mK)



Ultravent 032
($\lambda = 0,032$ W/mK)

LANAS MINERALES KNAUF INSULATION



CALIDAD DE AIRE INTERIOR



E - TECHNOLOGY



BREEAM®





**MUCHAS GRACIAS
POR SU ATENCIÓN**

Stay informed

