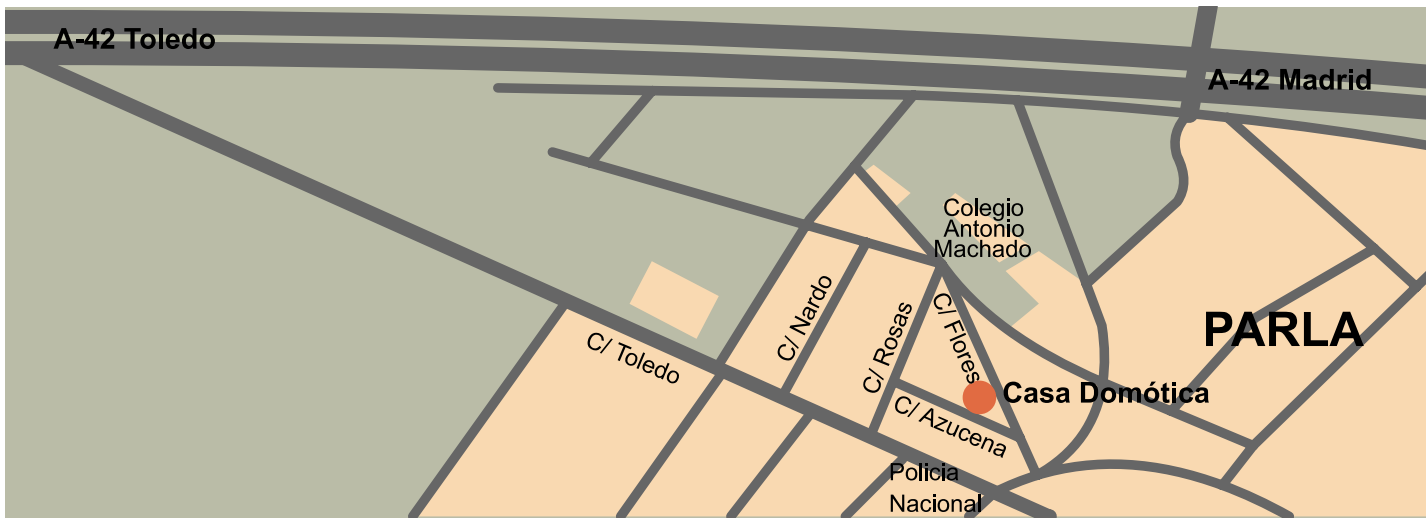


EL RECORRIDO DE LA ENERGÍA

ITINERARIO ENERGÉTICO 3



Vivienda gestionada por Sistemas Domóticos en Parla

IDENTIFICACIÓN:	
TÉRMINO MUNICIPAL:	PARLA
PROVINCIA:	MADRID
DIRECCIÓN:	C/ CLAVEL
CONTACTO:	SANTIAGO MIRABAL
TELÉFONO:	915 776 565
E-mail:	smirabal@iberdrola.es

ACTIVIDAD PRINCIPAL:	VIVIENDA PERMANENTE
DURACIÓN :	1 HORA
RESERVA:	NECESARIA
GRUPO MÁXIMO / MÍNIMO:	DE 4 A 5 VISITANTES
EDAD:	VISITA DIRIGIDA AL PROFESORADO
PRECIO:	GRATUITO

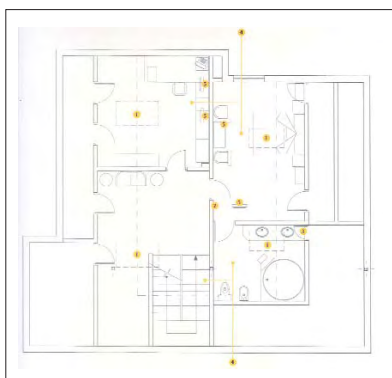
¿Qué vamos a ver?

Una vivienda promovida por IBERDROLA, donde vive una familia compuesta por 4 personas que sólo utiliza energía eléctrica, y está gestionada por un sistema domótico: un conjunto de pequeños aparatos inteligentes, instalados en puntos estratégicos de la vivienda, con múltiples funciones que hace la vida más fácil a esta familia.



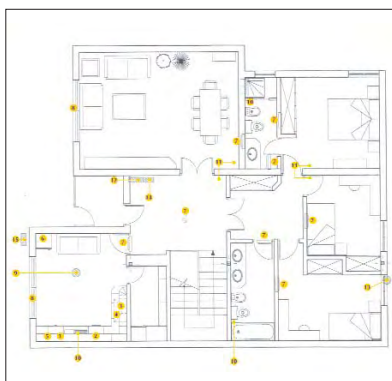
¿Qué hay de diferente?

Que el sistema domótico instalado gestiona la temperatura en la vivienda, tanto calor como frío, optimizando el consumo energético en función de la temperatura exterior. Controla los sistemas de ventilación, que garantizan la calidad del aire interior de la vivienda. Advierte, mediante una serie de sensores, de posibles fugas de agua, existencias de fuego o incluso de la entrada de intrusos. Permite subir y bajar automáticamente toldos y ventanas, simulación de presencia, etc. Y todo ello se puede controlar desde el exterior, mediante una simple llamada telefónica o a través de Internet.



Planta ático

- 1 Persianas eléctricas
- 2 Detector de incendios
- 3 Detector de inundación
- 4 Detectores de intrusión
- 5 Bomba de calor



Planta baja

- 1 Lavavajillas
- 2 Lavadora
- 3 Encimera vitrocerámica
- 4 Horno convencional
- 5 Horno microondas
- 6 Combi frigo-congelador
- 7 Rejilla de entrada y salida de aire
- 8 Persianas eléctricas
- 9 Detector de incendios
- 10 Detectores de inundación
- 11 Detectores de intrusión
- 12 Cuadro eléctrico y domótico
- 13 Sonda temperatura exterior
- 14 Alarma y sirena interior
- 15 Sirena exterior y luz alarma



Planta sótano

- 1 Frigorífico
- 2 Secadora de ropa por bomba de calor
- 3 Bomba nivel freático
- 4 Detector de incendios
- 5 Detectores de inundación
- 6 Sonda de temperatura sótano
- 7 Split de techo
- 8 Termo agua caliente

